

Mon expert-comptable,
je peux compter sur lui !

Le fiscal



Quelques constats pour commencer



La fiscalité...

- ... est une matière complexe
 - établir une déclaration de CVAE ou une liasse fiscale ne se résume pas à appuyer sur un bouton !
- ... qui nécessite
 - des compétences solides
 - avec une actualisation régulière
 - une documentation toujours à jour
 - un logiciel performant



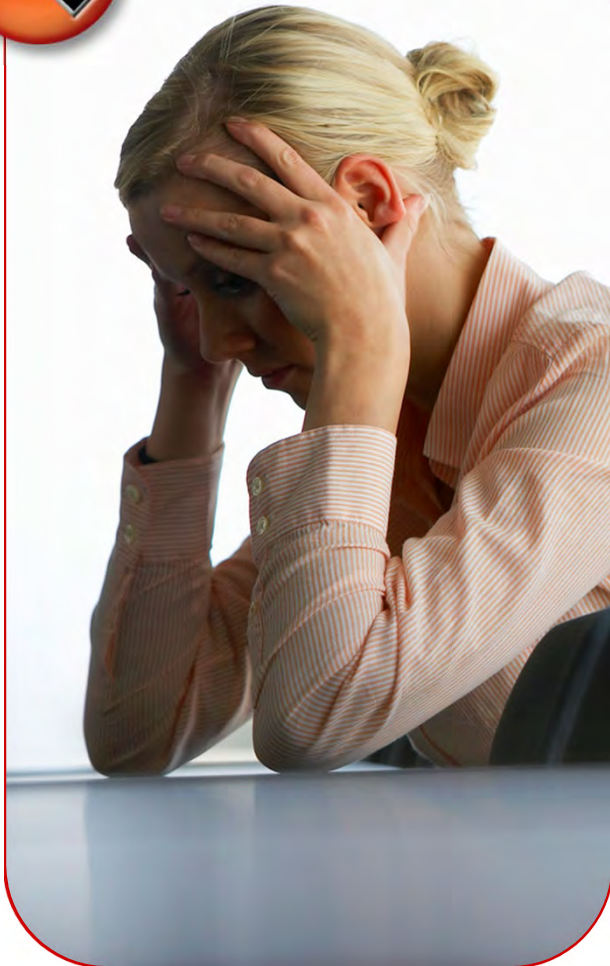
La fiscalité en pratique !



La fiscalité en pratique

- La fiscalité « accompagne » l'entreprise tout au long de sa vie, mais reste une matière extrêmement ardue à suivre...
 - Choix lors de la création d'entreprise
 - Imposition des résultats, des rémunérations, des dividendes
 - Règles en matière de TVA
 - Imposition (ou exonération !) des plus-values
 - Transmission d'entreprise
- Il est donc indispensable d'être guidé par un professionnel pour faire les bons choix au bon moment, mais aussi pour profiter des opportunités et éviter les pièges

Quiz



- Le régime fiscal applicable à une entreprise créée est guidé par sa forme juridique ?
 - Toujours
 - Le plus souvent
 - Jamais

Nos réponses



- Le choix du **régime fiscal** et celui de la **forme juridique** de l'entreprise sont **très liés**
 - Société : impôt sur les sociétés
 - Entreprise individuelle : impôt sur le revenu
 - Cas particuliers : EURL, EIRL, SARL, micro-entreprise,...
 - Options possibles

Les pièges à éviter



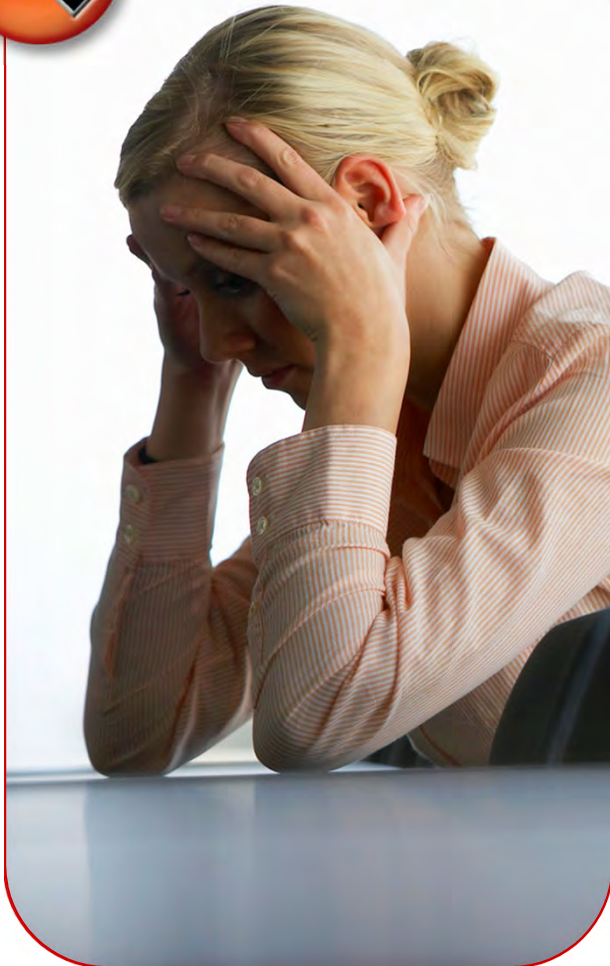
- Choix d'une forme juridique avant l'étude des critères fiscaux
- Choix fiscaux retenus sans prendre en compte l'évolution et la cession de l'entreprise

Les conseils et services de l'expert



- Notre cabinet vous conseille sur :
 - Le choix du régime fiscal (et de la forme juridique) le plus adapté à votre situation
 - Le choix du régime social

Quiz



- Y-a-t-il des conditions pour déduire fiscalement les frais généraux d'une entreprise ?
 - Oui
 - Non

Nos réponses



- Plusieurs **critères** conditionnent la **déductibilité** fiscale des **frais généraux** d'une entreprise
 - Intérêt de l'exploitation
 - Gestion normale
 - Pièces justificatives
 - Dépenses non « somptuaires »

Les pièges à éviter



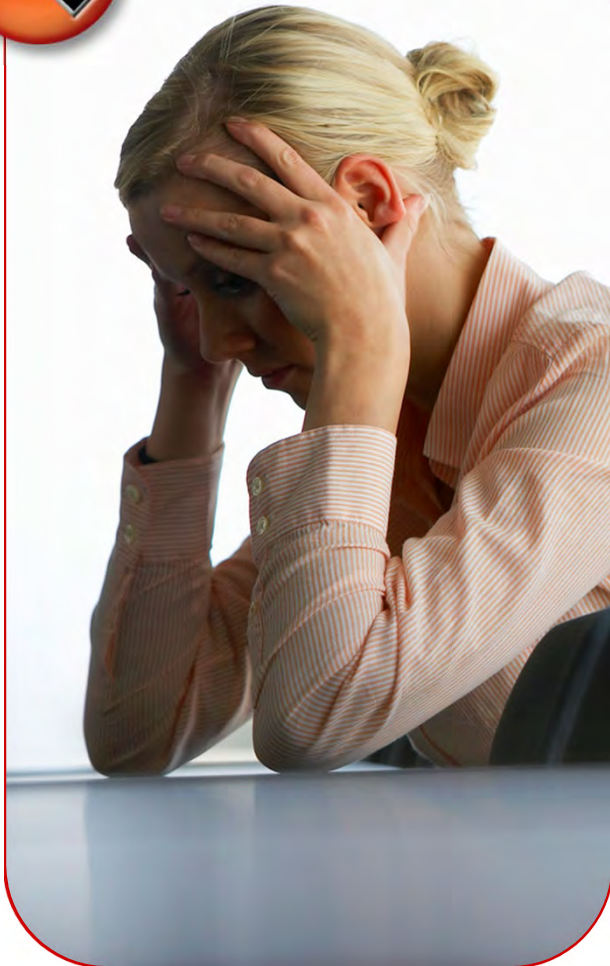
- La remise en cause de la déductibilité lors d'un contrôle fiscal
- La prise en charge de dépenses qualifiées de « somptuaires »
- L'application des règles de TVA sur les cadeaux
- La qualification d'abus de biens sociaux (SARL, SA)

Les conseils et services de l'expert



- Notre cabinet :
 - Vous informe conditions de déductibilité de certaines dépenses et des risques
 - Vous assure le respect des règles applicables en matière de TVA

Quiz



- Pour l'immobilier d'une entreprise, le montage avec une SCI est-il toujours le plus avantageux ?
 - Vrai
 - Faux

Nos réponses



- Pour une entreprise, l'**immobilier** peut être géré sous **plusieurs formes**
 - Acquisition/location/cession via une SCI
 - Crédit bail immobilier
 - Acquisition ou construction directement par l'entreprise
 - Démembrement de propriété

Les pièges à éviter



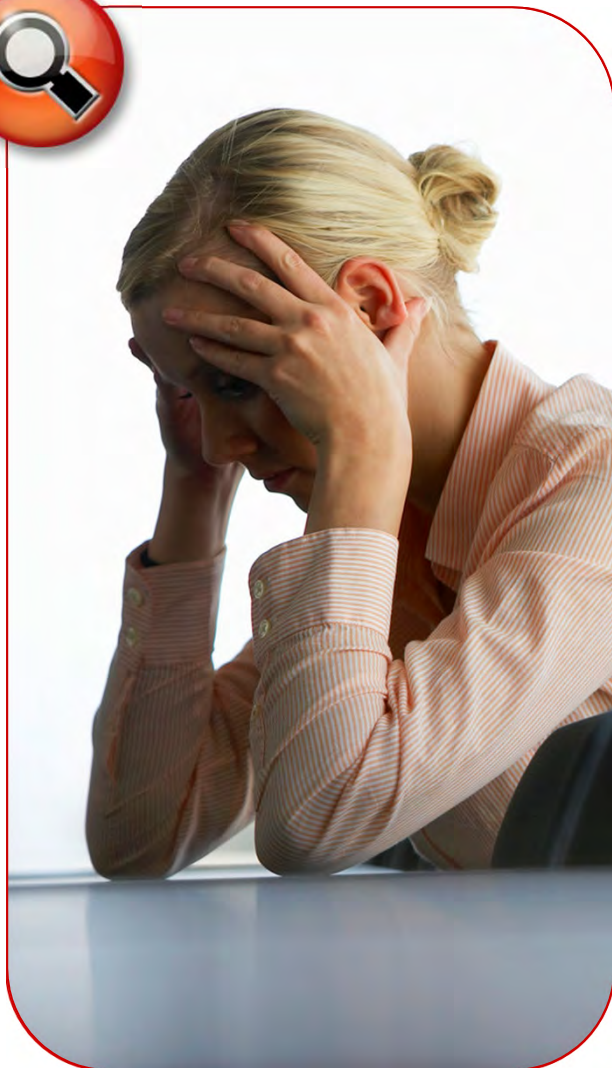
- Choix du montage basé que sur des critères juridiques
- Reconduction sans analyse d'un montage « classique »
- Prise en compte partielle de la situation de l'entreprise et du chef d'entreprise
- Non prise en compte de la « sortie » du bien, de l'imposition des plus-values

Les conseils et services de l'expert



- Notre cabinet :
 - Vous conseille sur le choix le plus adapté par rapport à votre situation et celle de votre entreprise
 - Vous assiste dans la mise en œuvre du montage retenu
 - Vous assure le suivi en cours de vie du bien immobilier
 - Vous conseille sur la sortie du montage, lors de la cession du bien

Quiz



- Pour un bien personnel utilisé dans le cadre professionnel, est-il possible de facturer un loyer à mon entreprise?
 - Oui
 - Oui, mais que pour les biens immobiliers
 - Non

Nos réponses



- Pour un bien utilisé à titre professionnel, il est possible de **déduire** dans les comptes de l'entreprise individuelle **un loyer** pour la mise à disposition de biens consacrés dans le patrimoine privé
 - Loyers déductibles pour l'entreprise
 - Optimisation en fonction des taux d'imposition respectifs
 - Revenus imposés pour l'entrepreneur

Les pièges à éviter



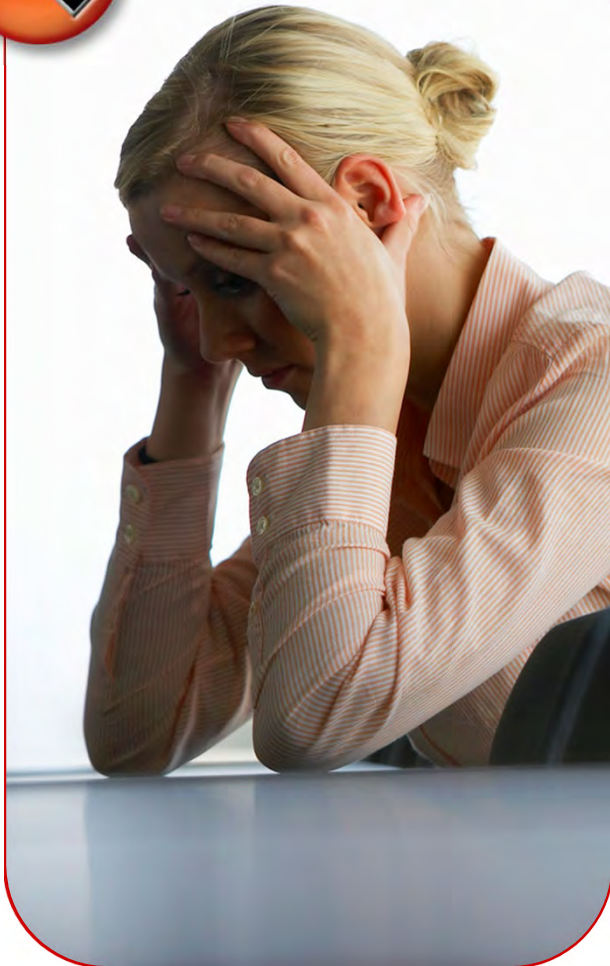
- Opération fiscalement non avantageuse par rapport aux taux d'imposition
- Absence de formalisme juridique
- Pour une entreprise individuelle, loyers non-effectivement décaissés
- Absence d'imposition des loyers perçus

Les conseils et services de l'expert



- Notre cabinet vous apporte des conseils :
 - Sur le formalisme (bail, convention)
 - Sur l'imposition des revenus ainsi retirer de cette location

Quiz



- Pour un gérant, les dividendes sont-ils plus avantageux que la rémunération ?
 - Oui, toujours
 - Ça dépend
 - Non, jamais

Nos réponses



- Pour un gérant, il est possible d'**arbitrer** entre la **rémunération** et les **dividendes**
 - Revenus d'activité
 - Revenus de capitaux
 - Imposition à l'IR
 - Dividendes assujettis aux prélèvements sociaux
 - Comparaison exhaustive

Les pièges à éviter



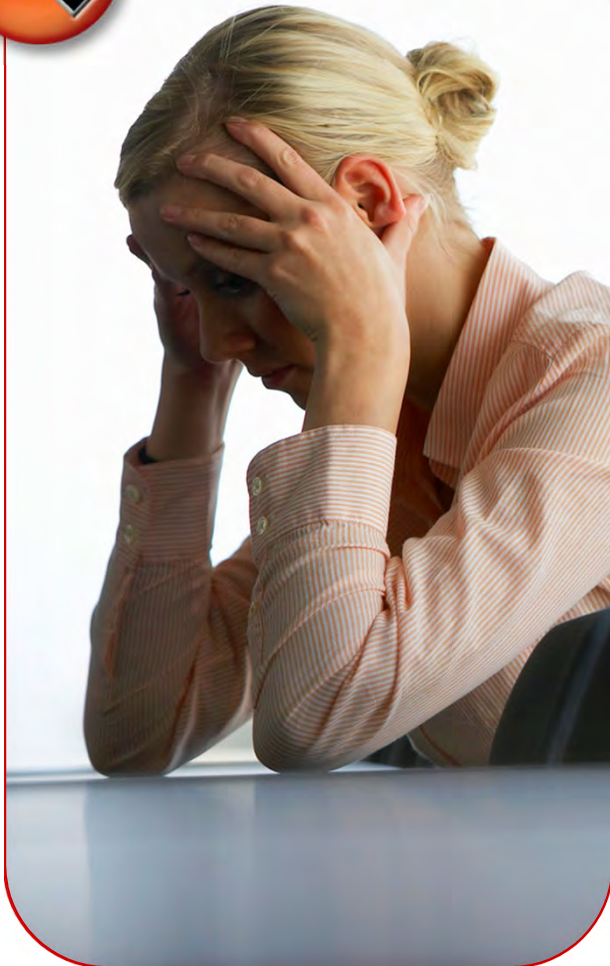
- Reconduction d'un exercice sur l'autre de la même répartition
- Non prise en compte de l'ensemble des éléments
- Impact sur les droits à la retraite négligé
- Omission de contrats Madelin

Les conseils et services de l'expert



- Notre cabinet vous conseille sur :
 - L'arbitrage entre la rémunération et les dividendes
 - La souscription de contrats Madelin

Quiz



- Quelles sont les spécificités fiscales des ventes ou prestations à l'export?
 - Aucune
 - Les règles de TVA
 - Un crédit d'impôt

Nos réponses



- Les opérations réalisées à l'export suivent des **règles particulières en TVA**
 - Échanges intracommunautaires
 - Échanges extracommunautaires
 - Prestations de services
- Ces entreprises peuvent bénéficier d'un **crédit d'impôt export**
 - Frais de prospection commerciale

Les pièges à éviter



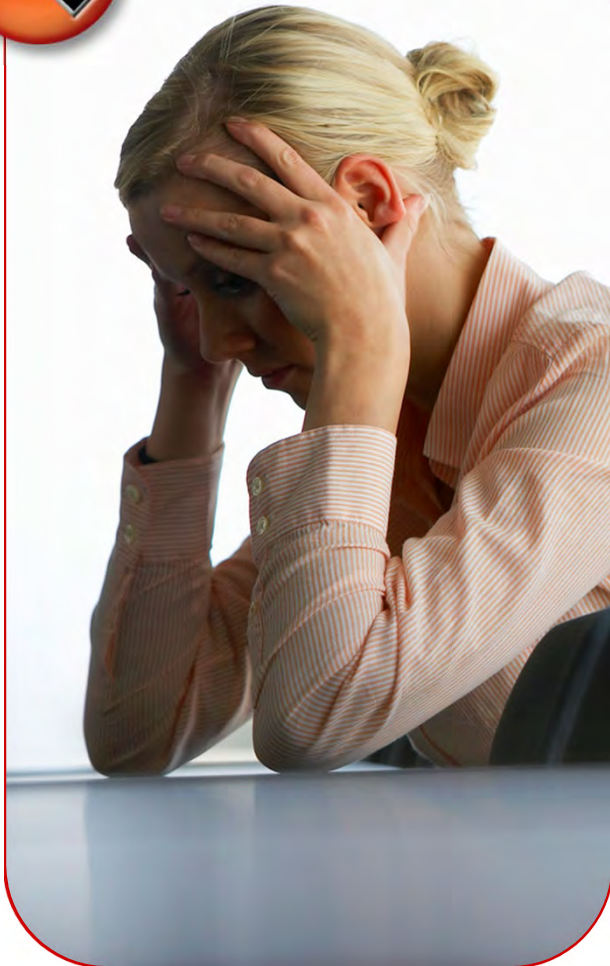
- Application des règles de TVA
 - Territorialité
 - Cas particuliers
 - Justificatifs de l'exportation
- La non-sollicitation du crédit d'impôt export
- Le non respect des conditions d'éligibilité pour
 - Le contribuable
 - Les dépenses retenues

Les conseils et services de l'expert



- Notre cabinet vous assiste dans :
 - La mise en œuvre des règles de TVA
 - Le formalisme lié aux opérations d'export
 - DEB, DES, justificatifs export
 - La détermination du crédit d'impôt export
- ...Mais aussi pour
 - L'accompagnement général pour ces marchés

Quiz



- Dans une entreprise, un contrôle fiscal se conclut le plus souvent par un redressement ?
 - Vrai
 - Faux

Nos réponses



- Par définition, l'**issue** d'un contrôle fiscal dépend... du **respect des règles fiscales applicables**
 - Exhaustivité des impôts et taxes acquittés
 - Application conforme des règles prévues
 - Exactitude des bases déclarées
 - Principe du contradictoire

Les pièges à éviter



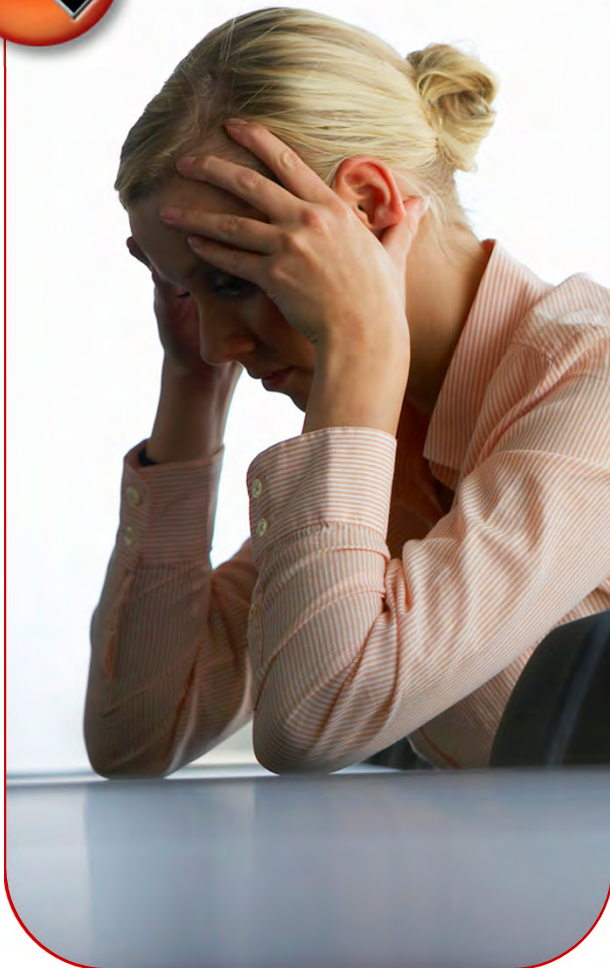
- Sous-évaluation des bases d'imposition (TVA,...)
- Impôts et taxes dus mais non acquittés
- Défaut de préparation du contrôle
- Non recours à un professionnel pour vous assister
- Réponses insuffisantes lors de la procédure contradictoire

Les conseils et services de l'expert



- Notre cabinet :
 - Vous conseille sur le respect de la législation fiscale
 - Assure le contrôle des bases déclarées
 - Vous assiste lors du contrôle fiscal
 - Prépare les échanges avec l'administration fiscale sur la proposition de rectification

Quiz



- Quelles sont les voies de recours en cas de redressements prononcés lors d'un contrôle fiscal ?
 - Aucune
 - Le recours hiérarchique
 - La commission départementale des impôts
 - Le tribunal administratif

Nos réponses



- Suite à un contrôle fiscal, il existe **plusieurs voies de recours**
 - Réponse à la proposition de rectification
 - Exercice d'un recours hiérarchique
 - Saisine de la commission départementale des impôts
 - Porter l'affaire devant le tribunal administratif

Les pièges à éviter



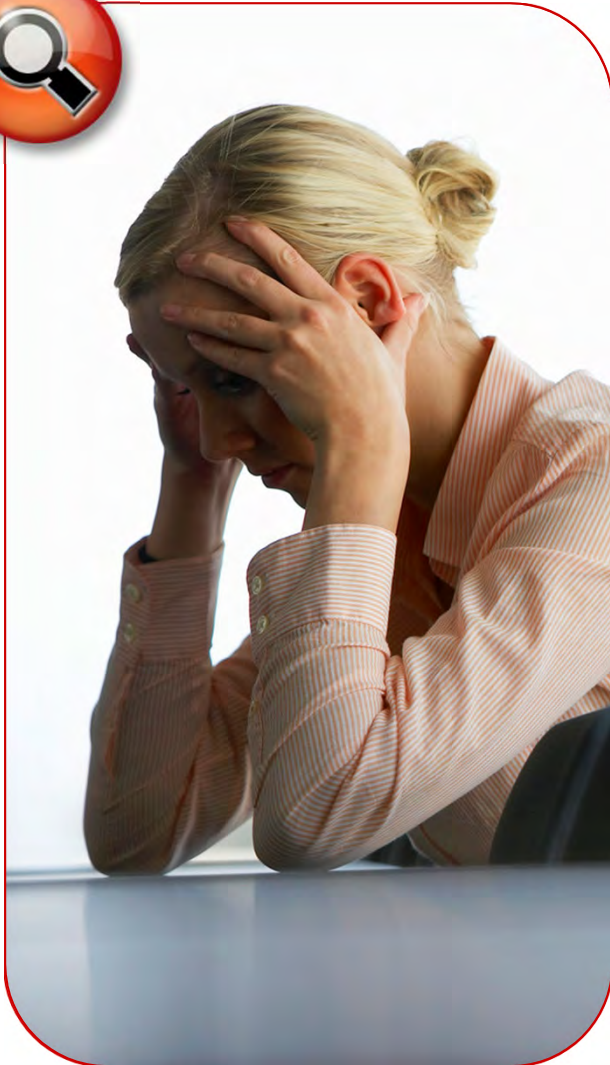
- Ne pas répondre et/ou négliger le contenu de la réponse à la proposition de rectification
- Ne pas recourir à l'assistance d'un conseil
- Ne pas utiliser les voies de recours possibles
- Ne pas solliciter la remise gracieuse des majorations et pénalités

Les conseils et services de l'expert



- Notre cabinet vous assiste dans :
 - La réponse à la proposition de redressement
 - La sollicitation de la remise gracieuse des pénalités et majorations
 - L'exercice du recours hiérarchique
 - La saisine de la commission départementale des impôts

Quiz



- Existe-t-il des dispositifs d'exonérations prévus en cas de transmission d'entreprise ?
 - Oui, un seul
 - Oui, plusieurs
 - Non

Nos réponses



- Il existe **plusieurs dispositifs d'exonérations** visant à faciliter la **transmission** d'entreprise
 - Départ à la retraite
 - Cession dans le cadre familial
 - « Pacte Dutreil »

Les pièges à éviter



- Non application du régime d'exonération le plus favorable
- Non respect des conditions requises
- Absence d'anticipation de la transmission
- Improvisation dans la réalisation de l'opération

Les conseils et services de l'expert



- Notre cabinet peut vous conseiller sur :
 - Les options juridiques et fiscales les plus adaptées
 - Les dispositifs d'exonération applicables
 - La réalisation de simulations
 - Les choix à opérer pour anticiper sur la transmission



Mon expert-comptable,
je peux compter sur lui !



Mon expert-comptable, je peux compter sur lui dans tous les domaines !

- Tenue de la comptabilité
- Révision de la comptabilité
- Etablissement des comptes annuels
- ...

Comptable



- Etablissement des déclarations fiscales de la société (TVA, CVAE ...)
- Liasse fiscale annuelle
- Etablissement des déclarations des particuliers
- ...

Fiscal



- Etablissement des paies
- Etablissement des déclarations de charges sociales liées
- Préparation des contrats de travail, des DUE ...

Social



- Secrétariat ordinaire annuel
- Assistance à l'établissement du rapport de gestion
- Dépôt des comptes au greffe...

Juridique



- Mise en place de tableau de bord
- Recherche de financement
- Recherche de subventions et d'aides
- ...

Gestion



- Accompagnement dans l'acquisition, cession, transformation d'activité
- Organisation
- Optimisation

Conseil





Mon expert-comptable, je peux compter sur lui en fiscal

- Le cabinet vous accompagne « fiscalement » tout au long de votre vie professionnelle :
 - Création
 - Vie courante
 - Reprise d'une activité
 - Transmission de votre activité



Nous vous assistons dès la création...

- Aide dans le choix de la structure juridique avec présentation des avantages et inconvénients fiscaux de chaque option
- Assistance dans le choix du statut fiscal (mais aussi social!) du dirigeant le mieux adapté
- Conseil sur les régimes applicables aux entreprises nouvelles



... au cours de votre vie professionnelle ...

- Établissement de vos déclarations fiscales
- Veille au respect de vos échéances de paiement
- Assistance dans vos relations avec les services fiscaux
- Optimisation du coût fiscal de vos décisions
 - Besoins de capitaux propres
 - Besoins de trésorerie
- Aide à la prise de décision compte tenu des options fiscales qui vous sont offertes



Jusqu'à la reprise ou la transmission d'activité

- Vous conseiller pour la transmission de votre entreprise
 - Création d'une société holding
 - Anticipation de la réflexion sur l'opération
 - Optimisation pour les impositions IR et ISF
 - Optimisation de l'imposition, de l'exonération de la transmission : départ à la retraite,...
 - Mise en place d'un « pacte Dutreil »

EXPORTER, POUR VOUS, C'EST ESSENTIEL.

INCITER JAZEK & BEN
CALCULER SES MARGES,
C'EST VRAIMENT IMPORTANT !

**Mon expert-comptable,
je peux compter sur lui !**

**TRANSMETTRE SA BOULANGERIE
À SA FILLE, C'EST VITAL.**

ANTICIPER LA TRANSMISSION
DE L'ENTREPRISE FAMILIALE,
C'EST PRIMORDIAL !

**Mon expert-comptable,
je peux compter sur lui !**

**PRODUIRE DU LAIT DE QUALITÉ BIEN
POUR VOUS, C'EST IMPORTANT.**

AIDER NON-CLIENT DANS SES
CROIX, C'EST AU PASSIONNÉ !

**Mon expert-comptable,
je peux compter sur lui !**

**DISPOSER DES MEILLEURS
ÉQUIPEMENTS POUR MES PATIENTS,
POUR VOUS, C'EST FONDAMENTAL.**

ACCOMPAGNER MES CLIENTS,
C'EST DONNER LE MEILLEUR
SENSÉ CHAQUE JOUR !

**Mon expert-comptable,
je peux compter sur lui !**

**L'ASSOCIATION DE RUGBY DE MA VILLE,
C'EST MA PASSION !**

AIDER GEORGES À GÉRER
SON ASSOCIATION DE RUGBY,
L'ÂME LA !

**Mon expert-comptable,
je peux compter sur lui !**

**Mon expert-comptable,
je peux compter sur lui !**

*N'hésitez pas à nous solliciter pour
connaître nos domaines d'intervention*