

Mon expert-comptable,
je peux compter sur lui !

L'assistance en matière de gestion



Quelques constats pour commencer !



La gestion est devenue incontournable

- Tout comme le pilote d'un avion, le chef d'entreprise a besoin d'informations pour piloter son entreprise : externes et internes
- La prise de décision résulte de l'analyse d'informations, d'indicateurs, de résultats
- Un environnement de plus en plus concurrentiel nécessite une réaction rapide de l'entreprise



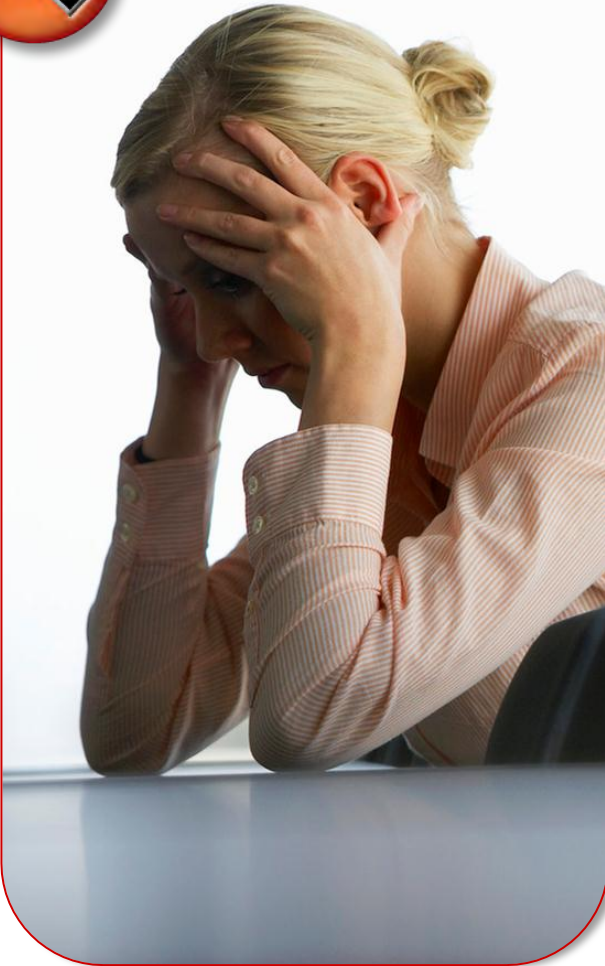
L'assistance à la gestion...

- ... est un atout indispensable
 - pour prendre les bonnes décisions au bon moment : décider c'est savoir !
- ... qui nécessite
 - des compétences solides
 - une connaissance des attentes du chef d'entreprise
 - la mise en place d'outils avec des informations pertinentes
 - une procédure adaptée et performante



La gestion en pratique !

Quiz



- Les outils de gestion sont réservés aux « grandes entreprises » ?
 - Vrai
 - Faux

Nos réponses



- **Toute entreprise**, quelle que soit sa taille, doit **disposer d'outils de gestion**
 - Tableau de bord
 - Résultat flash
 - Budget prévisionnel
 - Situation(s) intermédiaire(s) avec projection de résultat
 - Comptabilité analytique
 - Contrôle de gestion

Les pièges à éviter



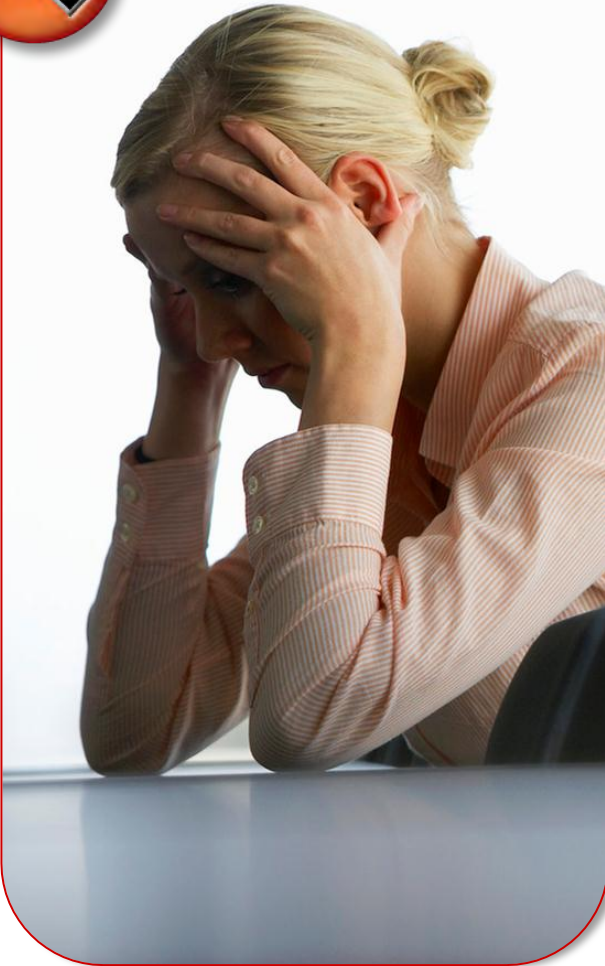
- Des a priori négatifs sur les outils de gestion
- Des outils disproportionnés pour l'entreprise
- Un temps insuffisamment octroyé pour que les outils soient bien adaptés
- Des outils non pensés pour l'utilisateur des informations

Les conseils et services de l'expert



- Notre cabinet peut :
 - Vous conseiller sur les outils les plus adaptés à votre entreprise
 - Vous assister dans la définition des objectifs
 - Vous accompagner pour la mise en place
 - Vous assister dans le suivi et l'interprétation de vos indicateurs

Quiz



- Pour une entreprise, un tableau de bord est un ensemble d'indicateurs ?
 - Financiers
 - Non financiers
 - A la fois financiers et non financiers

Nos réponses



- Un tableau de bord met **à la disposition** du chef d'entreprise des **informations pertinentes**
 - Informations financières et non financières
 - Accès rapide et clair à l'information
 - Faciliter la prise de décision éclairée
 - Contrôler leur action
 - Mesurer les écarts

Nos réponses



- Un **résultat flash** consiste à calculer un **résultat intermédiaire** de l'entreprise
 - Estimation rapide et fiable
 - Généralement mensuellement
 - Données réelles, abonnées, calculées
 - Indicateur du tableau de bord de l'entreprise

Les pièges à éviter



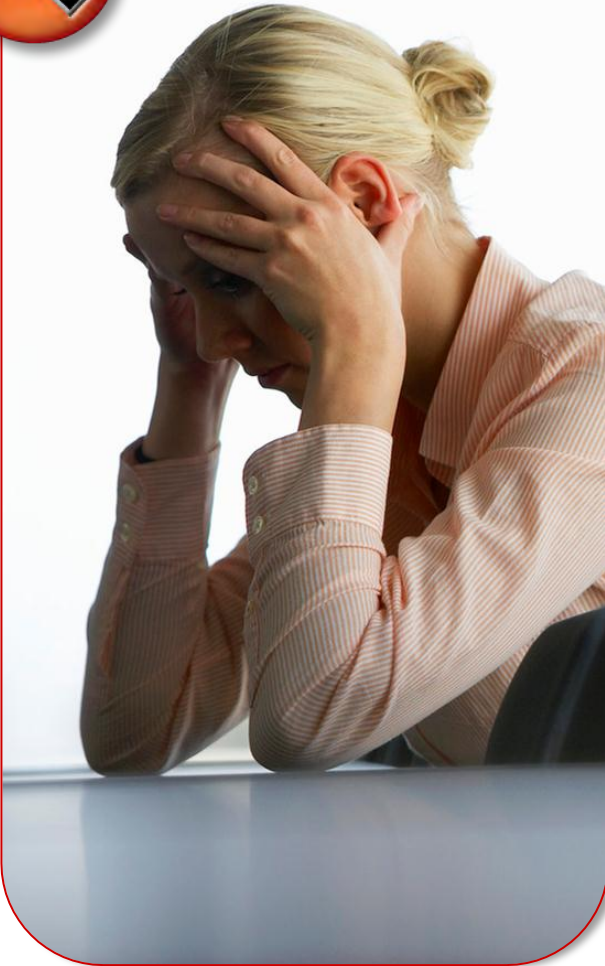
- La confusion avec une situation intermédiaire
- Le mieux est l'ennemi du bien
- Des ajustements insuffisants pour les données calculées
- L'absence d'examen critique

Les conseils et services de l'expert



- Notre cabinet :
 - Vous assiste dans la mise en place d'un résultat flash
 - Vous accompagne dans la définition des données calculées
 - Vous présente les commentaires utiles à son interprétation

Quiz



- Un résultat flash doit être ?
 - Fiable
 - Exact
 - Rapide
 - Fréquent
 - Clair

Nos réponses



- Pour être **efficace**, un résultat flash doit avoir quatre qualités : **fiabilité**, **fréquence**, **rapidité** et **clarté**
 - Mieux vaut une information fiable tôt qu'une information exacte (trop) tard
 - Equilibre entre délai de production et fiabilité
 - Présentation claire, lisible

Les pièges à éviter



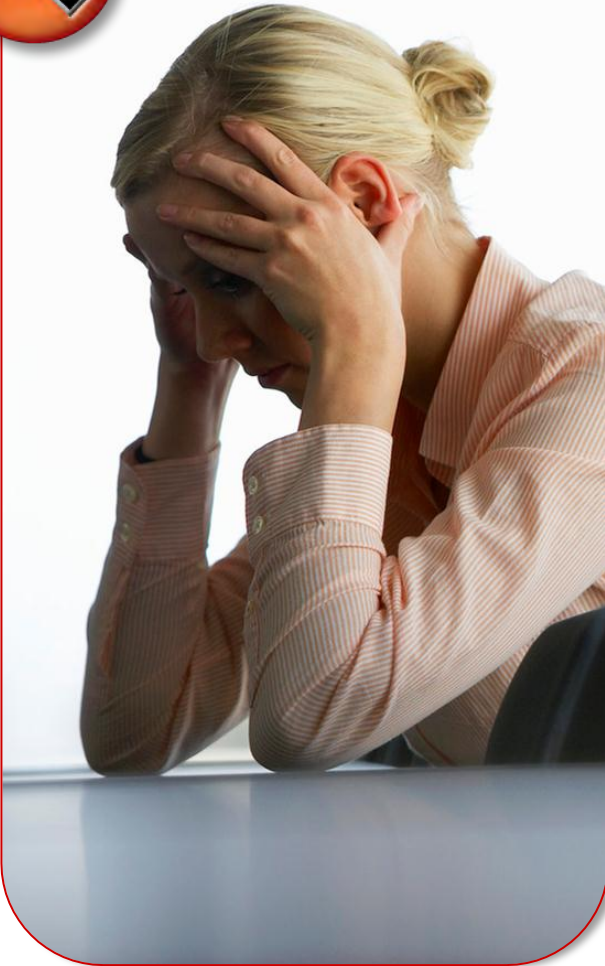
- Un résultat flash qui sort trop tard
- Des actions correctives mises en œuvre avec un temps de décalage
- Une présentation type compte de résultat

Les conseils et services de l'expert



- Notre cabinet :
 - Vous assiste dans le choix de la fréquence la plus adaptée
 - Vous accompagne dans la mise en œuvre d'une procédure efficace
 - Vous assure un délai d'établissement rapide
 - Vous propose une présentation claire du résultat flash

Quiz



- La comptabilité analytique ?
 - Est basée sur la comptabilité générale
 - Permet de connaître les coûts, les résultats par produit, service
 - Assure l'analyse de l'entreprise

Nos réponses



- La **comptabilité analytique** permet de connaître les **coûts** des différents **produits** de l'entreprise (biens et services)
 - « Analyse de coûts »
 - Basée sur la comptabilité générale
 - Détermination de clés de répartition de charges
 - Informatique nécessaire

Les pièges à éviter



- Une comptabilité générale qui joue le rôle d'une comptabilité analytique
- Niveau de calcul de la marge contributive inadapté
- Clés de répartition des charges indirectes arbitraires
- Équipement informatique disproportionné

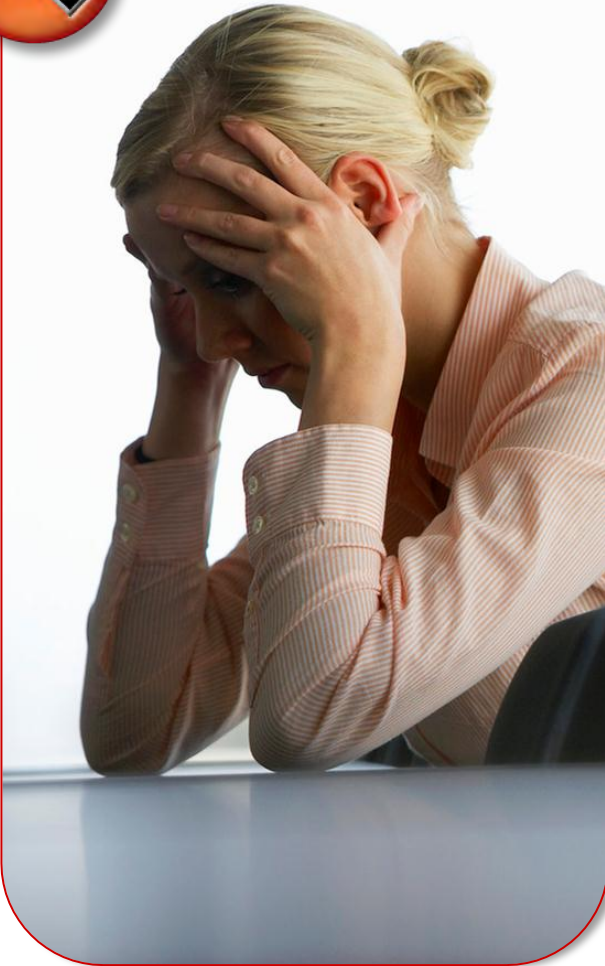
Les conseils et services de l'expert



Notre cabinet

- Vous assiste dans la mise en place d'une comptabilité analytique adaptée à vos besoins
- Vous accompagne dans la détermination des charges directes et indirectes

Quiz



- Pour vous, le contrôle de gestion signifie ?
 - Comptabilité analytique
 - Contrôle budgétaire
 - ERP
 - « Reporting »

Nos réponses



- Le contrôle de gestion est un **dispositif** fournissant aux dirigeants des **données chiffrées** sur la **marche de l'entreprise**
 - Maîtriser des évolutions et mesures correctives
 - En unités physiques et en unités monétaires
 - Efficacité et efficience
 - Informatique nécessaire

Les pièges à éviter



- Objectifs de gestion non définis
- Contenu exclusivement monétaire
- Délai de production trop long
- Présentation trop comptable

Les conseils et services de l'expert



- Notre cabinet :
 - Vous conseille sur la mise en place d'un contrôle de gestion
 - Vous accompagne que le contenu du contrôle de gestion
 - Vous assure un délai de production adéquat
 - Vous conseille sur le système d'informations le plus adapté à vos besoins



Mon expert-comptable,
je peux compter sur lui !



Mon expert-comptable, je peux compter sur lui dans tous les domaines !

- Tenue de la comptabilité
- Révision de la comptabilité
- Etablissement des comptes annuels
- ...

Comptable



- Etablissement des déclarations fiscales de la société (TVA, CVAE ...)
- Liasse fiscale annuelle
- Etablissement des déclarations des particuliers
- ...

Fiscal



- Etablissement des paies
- Etablissement des déclarations de charges sociales liées
- Préparation des contrats de travail, des DUE ...

Social



- Secrétariat ordinaire annuel
- Assistance à l'établissement du rapport de gestion
- Dépôt des comptes au greffe...

Juridique



- Mise en place de tableau de bord
- Recherche de financement
- Recherche de subventions et d'aides
- ...

Gestion



- Accompagnement dans l'acquisition, cession, transformation d'activité
- Organisation
- Optimisation

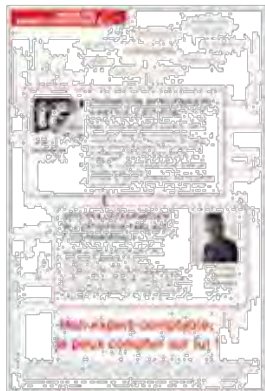
Conseil





Mon expert-comptable, je peux compter sur lui pour la gestion

- Les prestations du cabinet autour de la gestion :
 - Mise en place et suivi de tableau de bord
 - Établissement de situations intermédiaires
 - Réalisation de résultats flash
 - Établissement de comptes prévisionnels
 - Aide dans la mise en place de procédures
 - Formation du personnel
 - Accompagnement dans une situation de difficultés
 - ...



Mon expert-comptable,
je peux compter sur lui !

*N'hésitez pas à nous solliciter pour
connaître nos domaines d'intervention*